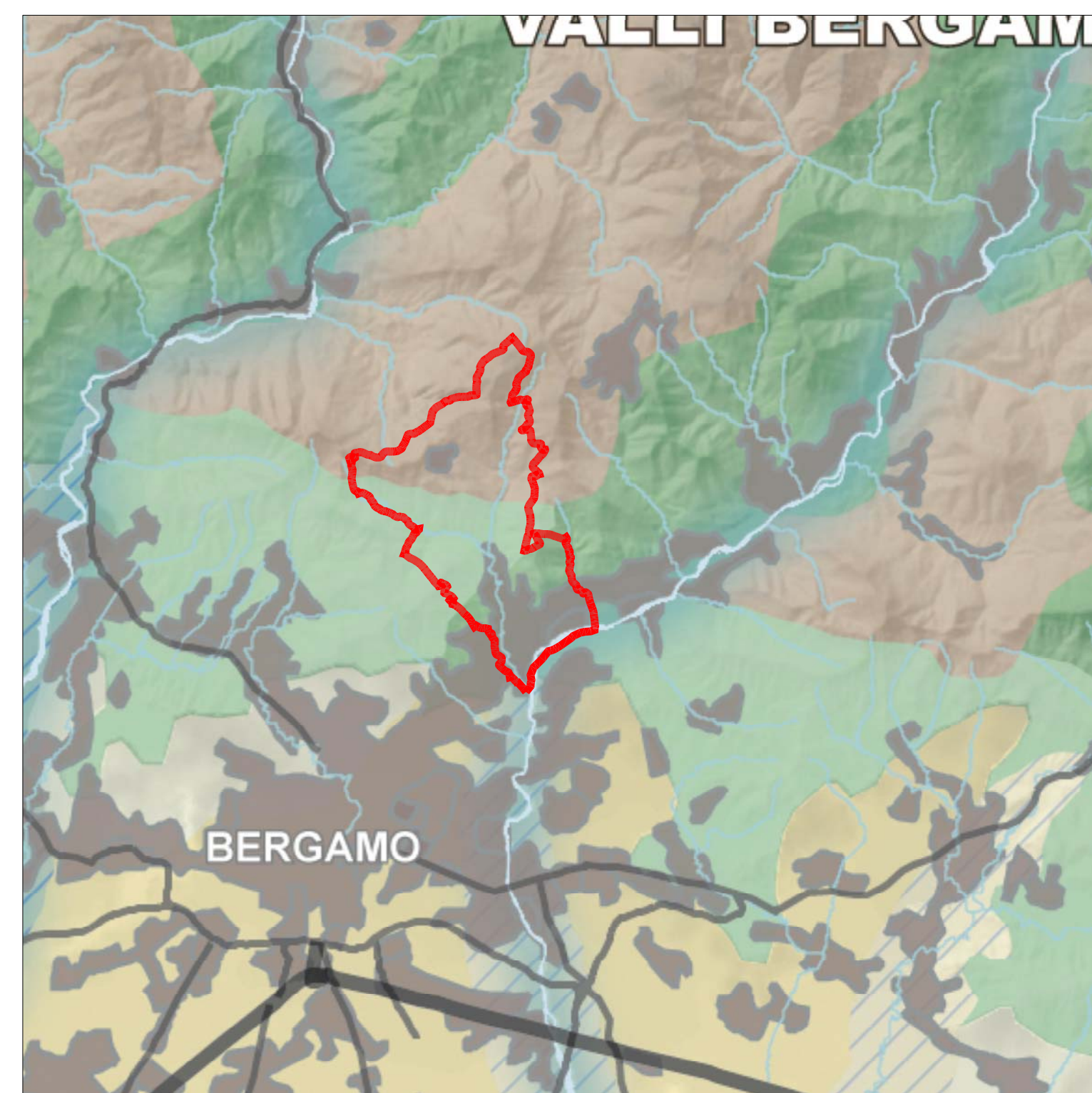


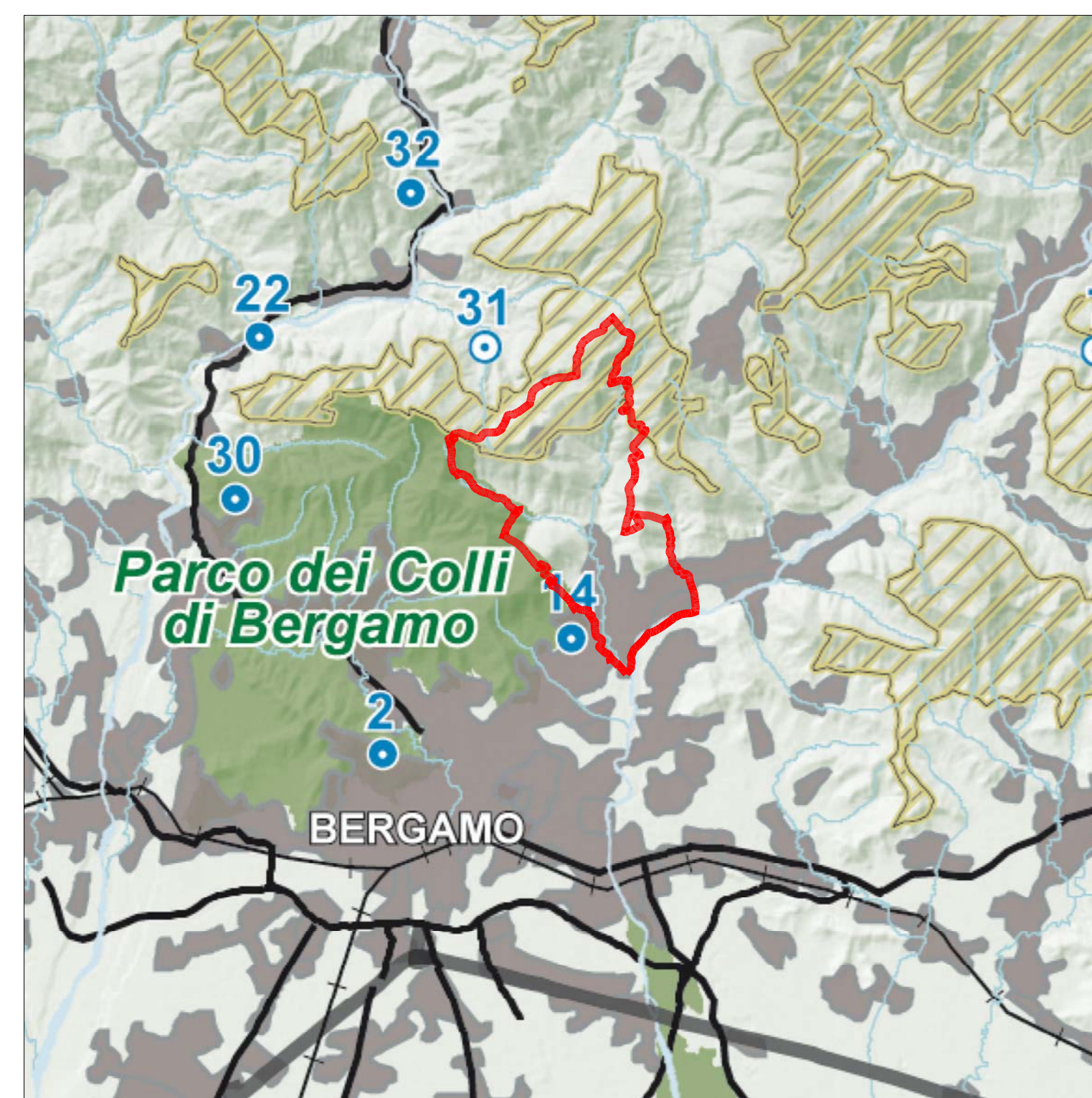
ESTRATTO TAVOLA A - AMBITI GEOGRAFICI E UNITA' TIPOLOGICHE DI PAESAGGIO



LEGENDA

- CONFINE COMUNALE
- AMBITI URBANIZZATI
- FASCIA PREALPINA
  - PAESAGGI DELLA MONTAGNA E DELLE DORSALI
  - PAESAGGI DELLE VALLI PREALPINE
- FASCIA COLLINARE
  - PAESAGGI DELLE COLLINE PEDEMONTANE

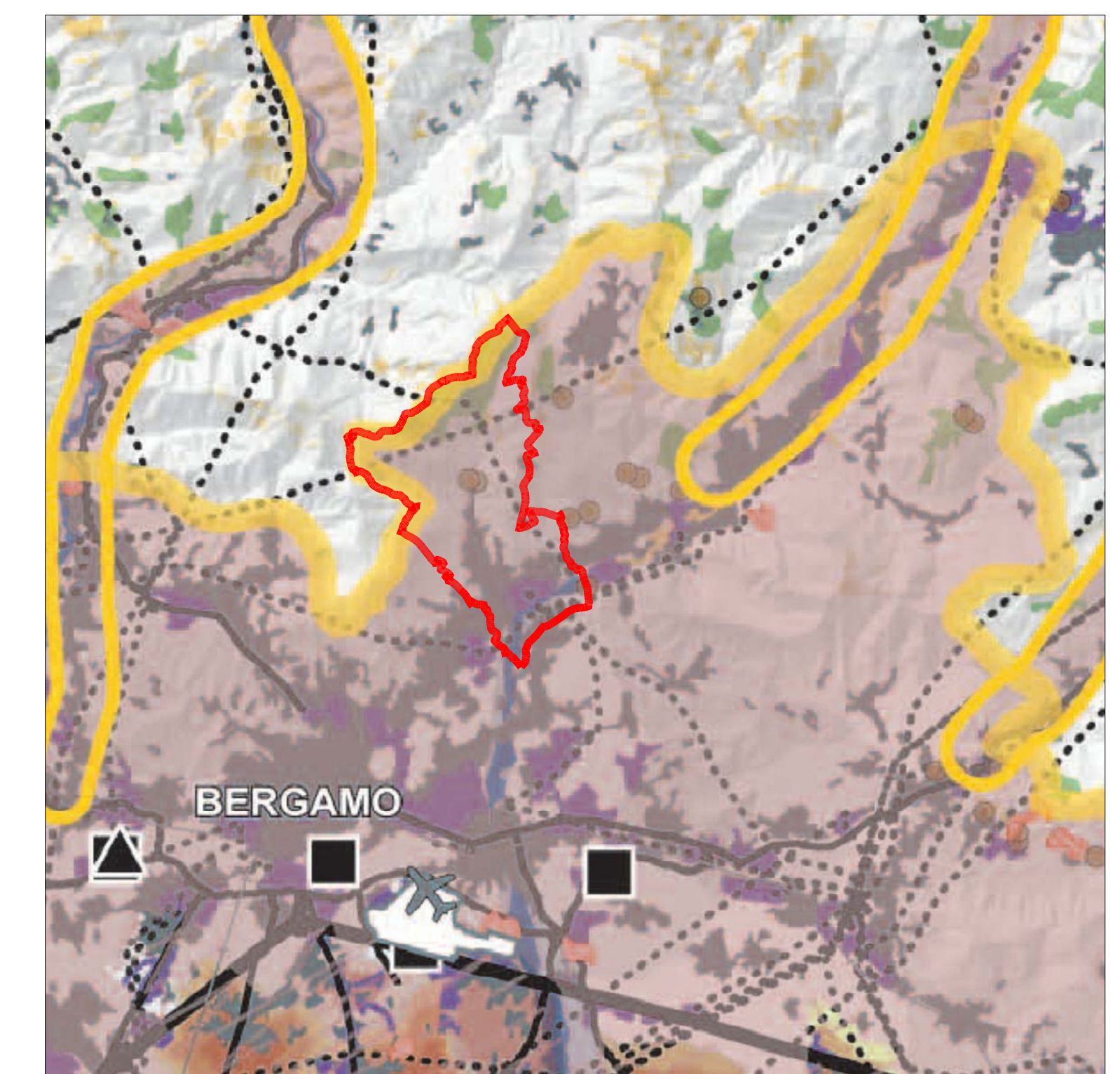
ESTRATTO TAVOLA D - QUADRO DI RIFERIMENTO DELLA DISCIPLINA PAESISTICA REGIONALE



LEGENDA

- CONFINE COMUNALE
- AMBITI URBANIZZATI
- AREE DI PARTICOLARE INTERESSE AMBIENTALE - PAESISTICO
  - AMBITI DI ELEVATA NATURALITA' [ART. 17]
  - GEOSITI DI INTERESSE PALEONTOLOGICO, PALEOANTROPOLOGICO E MINERALOGICO (ART. 22)
  - GEOSITI DI INTERESSE GEOLOGICO-STRATIGRAFICO, GEOMINERARIO, GEOLOGICO-STRUTTURALE, PETROGRAFICO E VULCANOLOGICO (ART. 22)

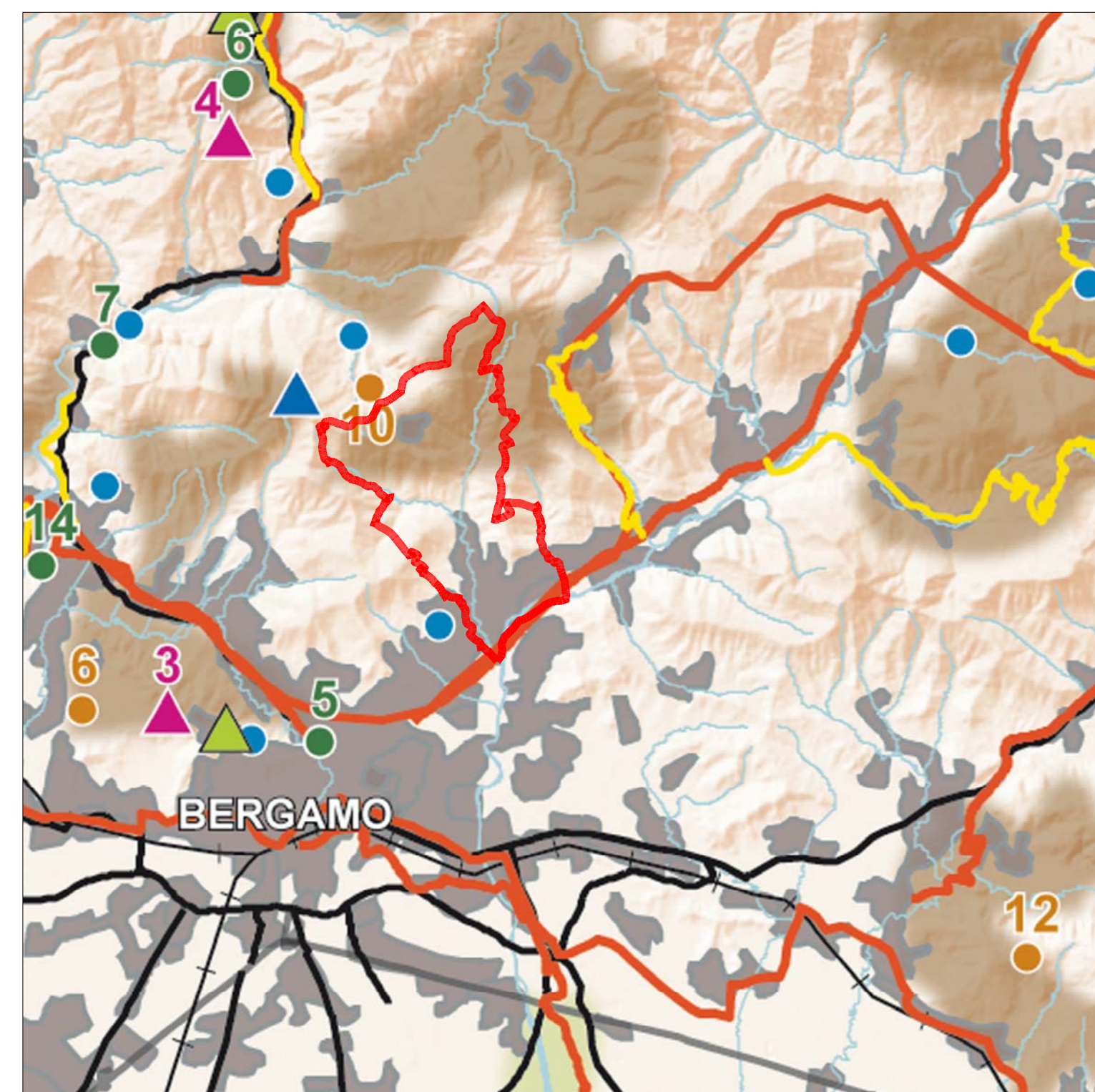
ESTRATTO TAVOLA G - CONTENIMENTO DEI PROCESSI DI DEGRADO E QUALIFICAZIONE PAESAGGISTICA: AMBITI ED AREE DI ATTENZIONE REGIONALE



LEGENDA

- CONFINE COMUNALE
- AMBITI URBANIZZATI
- AREE E AMBITI DI DEGRADO PAESISTICO PROVOCATO DA DISSESTI IDROGEOLOGICI E AVVENIMENTI CALAMITOSI E CATASTROFICI
  - AREE SOTTOPOSTE A FENOMENI FRANOSI [par. 1.2]
- AREE E AMBITI DI DEGRADO PAESISTICO PROVOCATO DA PROCESSI DI URBANIZZAZIONE, INFRASTRUTTURAZIONE, PRATICHE ED USI URBANI
  - AMBITI DEL "SISTEMA METROPOLITANO LOMBARDO" CON FORTE PRESENZA DI AREE DI FRANGIA DESTRUTTURATE [par. 2.1]
  - ELETTRODOTTI [par. 2.3]
  - AREE INDUSTRIALI - LOGISTICHE [par. 2.5]
- AREE E AMBITI DI DEGRADO PAESISTICO PROVOCATO DA SOTTOUTILIZZO, ABBANDONO E DISMISSIONE
  - CAVE ABBANDONATE [par. 4.1]

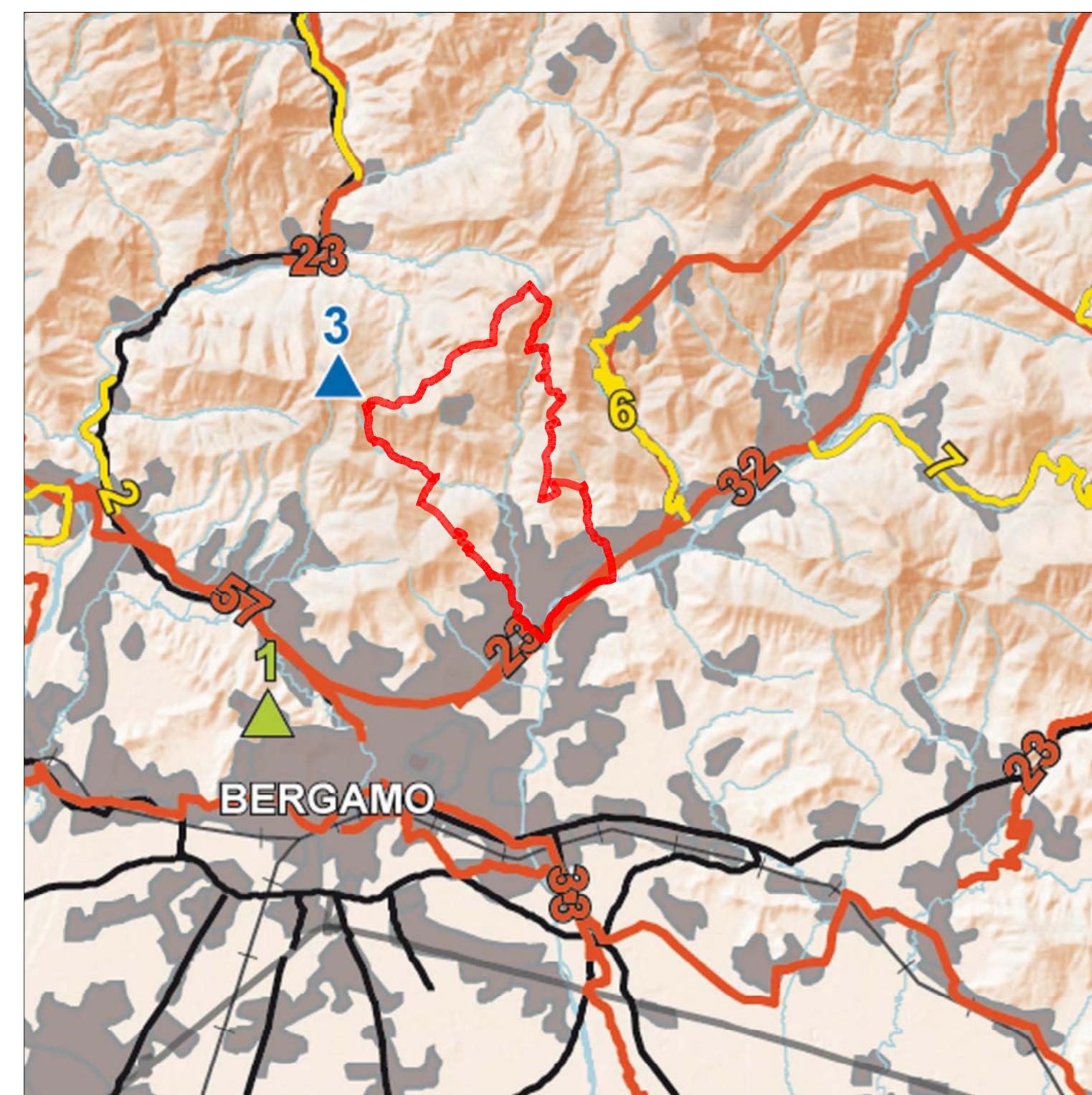
ESTRATTO TAVOLA B - ELEMENTI IDENTIFICATIVI E PERCORSI DI INTERESSE PAESAGGISTICO



LEGENDA

- CONFINE COMUNALE
- AMBITI URBANIZZATI
- STRADE PANORAMICHE
- TRACCIATI GUIDA PAESAGGISTICI
- VISUALI SENSIBILI
- GEOSITI DI RILEVANZA REGIONALE
- PAESAGGI AGRARI TRADIZIONALI
- BELVEDERE

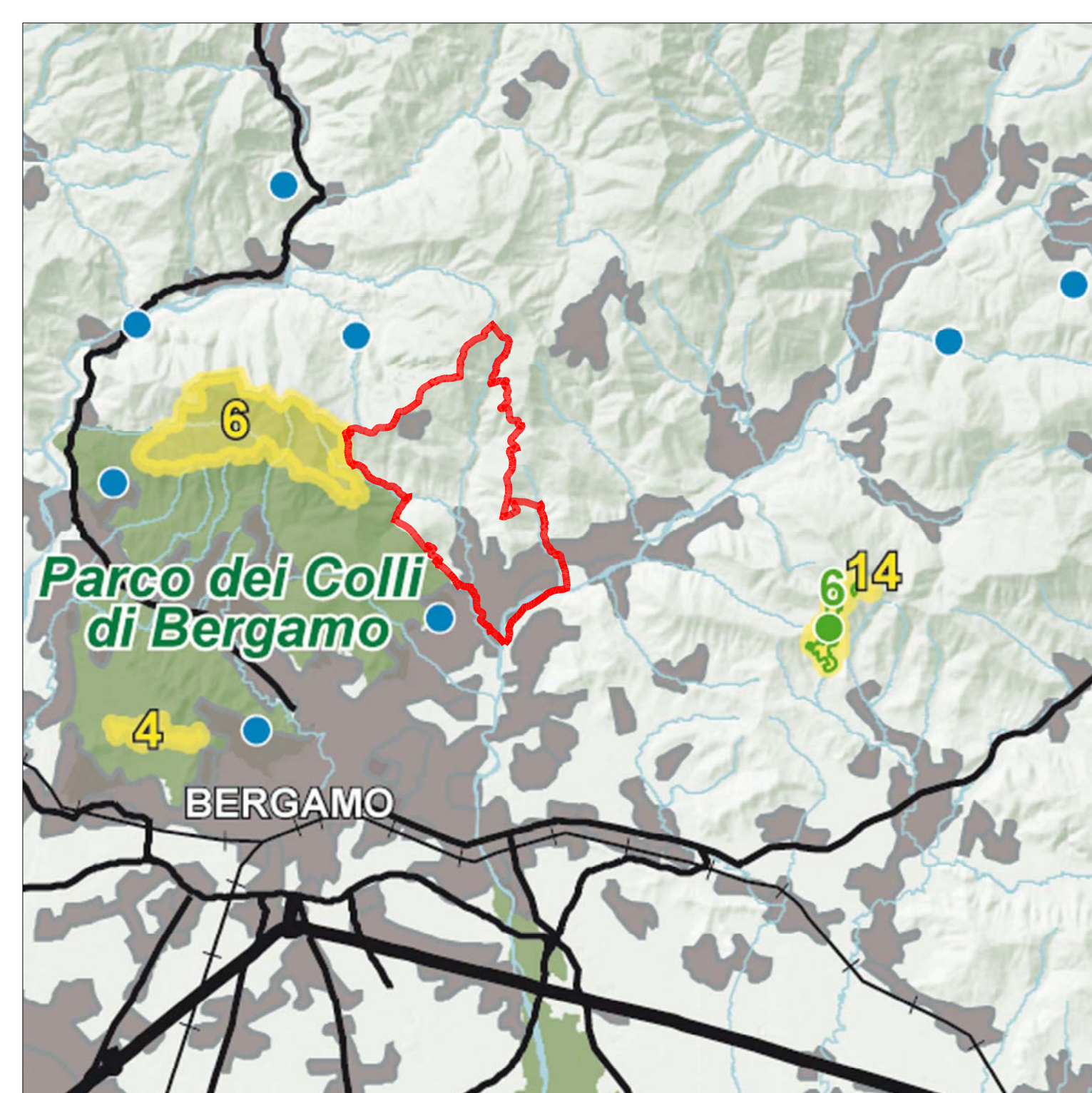
ESTRATTO TAVOLA E - VIABILITA' DI RILEVANZA PAESAGGISTICA



LEGENDA

- CONFINE COMUNALE
- AMBITI URBANIZZATI
- TRACCIATI GUIDA PAESAGGISTICI [art. 26, comma 10]
- STRADE PANORAMICHE [art. 26, comma 9]
- VISUALI SENSIBILI [art. 27, comma 3]
- BELVEDERE [art. 27, comma 2]

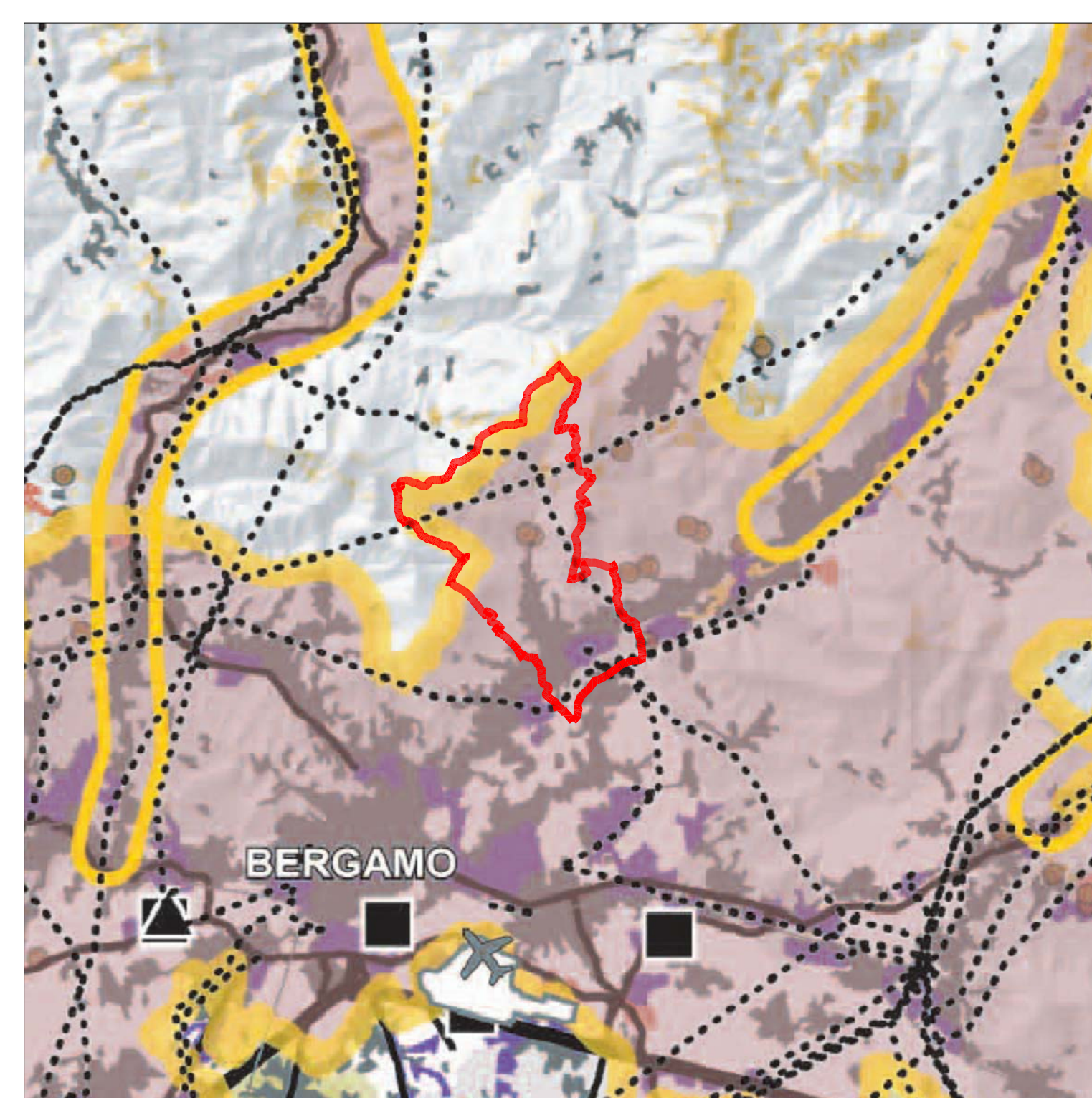
ESTRATTO TAVOLA C - ISTITUZIONI PER LA TUTELA DELLA NATURA



LEGENDA

- CONFINE COMUNALE
- AMBITI URBANIZZATI
- GEOSITI DI RILEVANZA REGIONALE
- SIC - SITI DI IMPORTANZA COMUNITARIA

ESTRATTO TAVOLA F - RIQUALIFICAZIONE PAESAGGISTICA: AMBITI ED AREE DI ATTENZIONE REGIONALE



LEGENDA

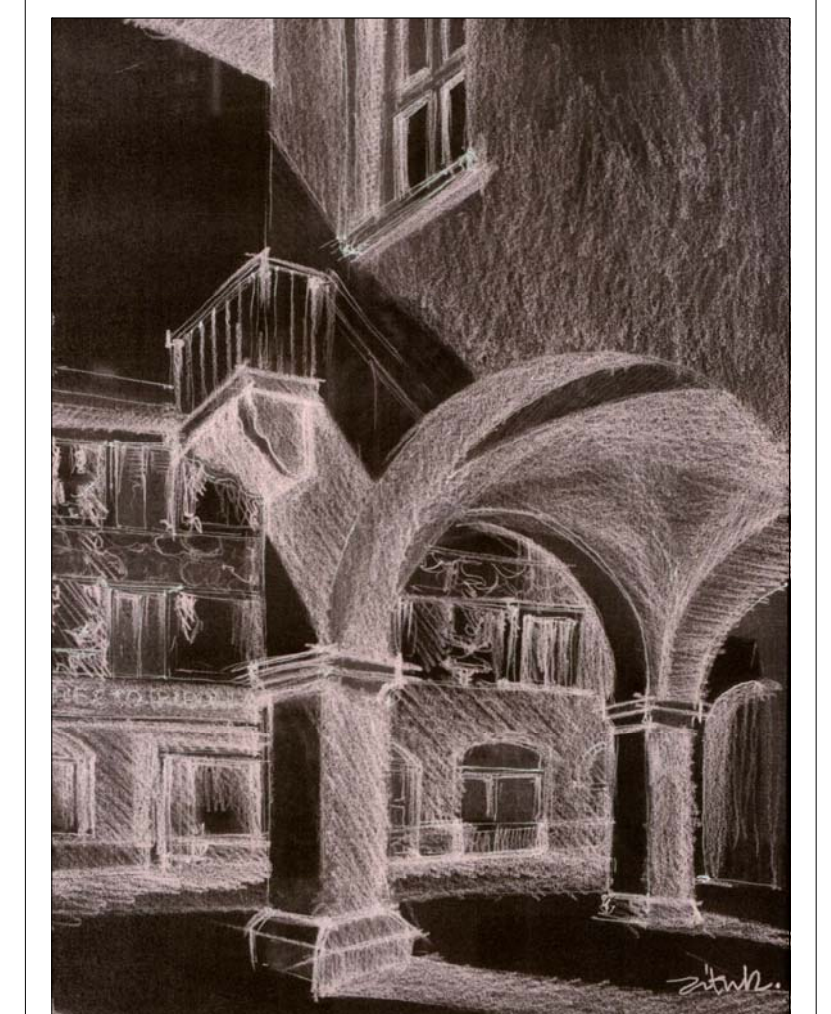
- CONFINE COMUNALE
- AMBITI URBANIZZATI
- AREE E AMBITI DI DEGRADO PAESISTICO PROVOCATO DA DISSESTI IDROGEOLOGICI E AVVENIMENTI CALAMITOSI E CATASTROFICI
  - AREE SOTTOPOSTE A FENOMENI FRANOSI [par. 1.2]
- AREE E AMBITI DI DEGRADO PAESISTICO PROVOCATO DA PROCESSI DI URBANIZZAZIONE, INFRASTRUTTURAZIONE, PRATICHE ED USI URBANI
  - AMBITI DEL "SISTEMA METROPOLITANO LOMBARDO" CON FORTE PRESENZA DI AREE DI FRANGIA DESTRUTTURATE [par. 2.1]
  - ELETTRODOTTI [par. 2.3]
  - AREE INDUSTRIALI - LOGISTICHE [par. 2.5]
- AREE E AMBITI DI DEGRADO PAESISTICO PROVOCATO DA SOTTOUTILIZZO, ABBANDONO E DISMISSIONE
  - CAVE ABBANDONATE [par. 4.1]

**COMUNE DI ALZANO LOMBARDO**  
PROVINCIA DI BERGAMO

**PIANO DI GOVERNO DEL TERRITORIO**  
PGT 2.0  
**DOCUMENTO DI PIANO**  
PREVISIONI DEL PIANO TERRITORIALE REGIONALE  
PREVISIONI DEL PIANO PAESISTICO REGIONALE

DOCUMENTO DI PIANO  
PIANO DEI SESTI PIANO DELLE REGOLE  
DOTT. ING. ELISABETTA NANI  
Ufficio Tecnico Comunale  
Area Urbanistica e Gestione del Territorio  
VALIDAZIONE AMBIENTALE STRATEGICA  
DOTT. ARCH. ALESSANDRO COLOMBO  
Ufficio Tecnico Comunale  
Area Spettacolo Edilizia e Ambiente  
ANALISI DELL'EDIFICATO:  
DOTT. ARCH. MARIANGELA CARLESSI  
Via Mazzini, 55 - Alzano Lombardo  
DOTT. ARCH. FABRIZIO BONOMI  
Via Corsica, 116 - Brescia  
COMPONENTE GEOLOGICA IDROGEOLOGICA  
E SISMICA DEL PGT  
STUDIO G.E.A. snc  
Via Tezze, 1 - Ranica  
UFFICIO DI PIANO:  
Dott. Ing. Elisabetta Nani  
Dott. Arch. Alessandro Colombo  
Dott. Arch. Fabrizio Bonomi  
Dott. Arch. Patrizia Pirelli  
Dott. Arch. Paolo Zenoni

adottato dal C.C. con deliberazione n. 10 del 28/02/2014  
approvato dal C.C. con deliberazione n. 63 del 15/12/2014  
IL SINDACO  
Annalisa Novak  
L'ASSESSORE AL TERRITORIO  
Marco Lanzer  
IL SEGRETARIO  
dott. Giuseppe Brando



data: DICEMBRE 2014

SCALA 1:125.000

A/4