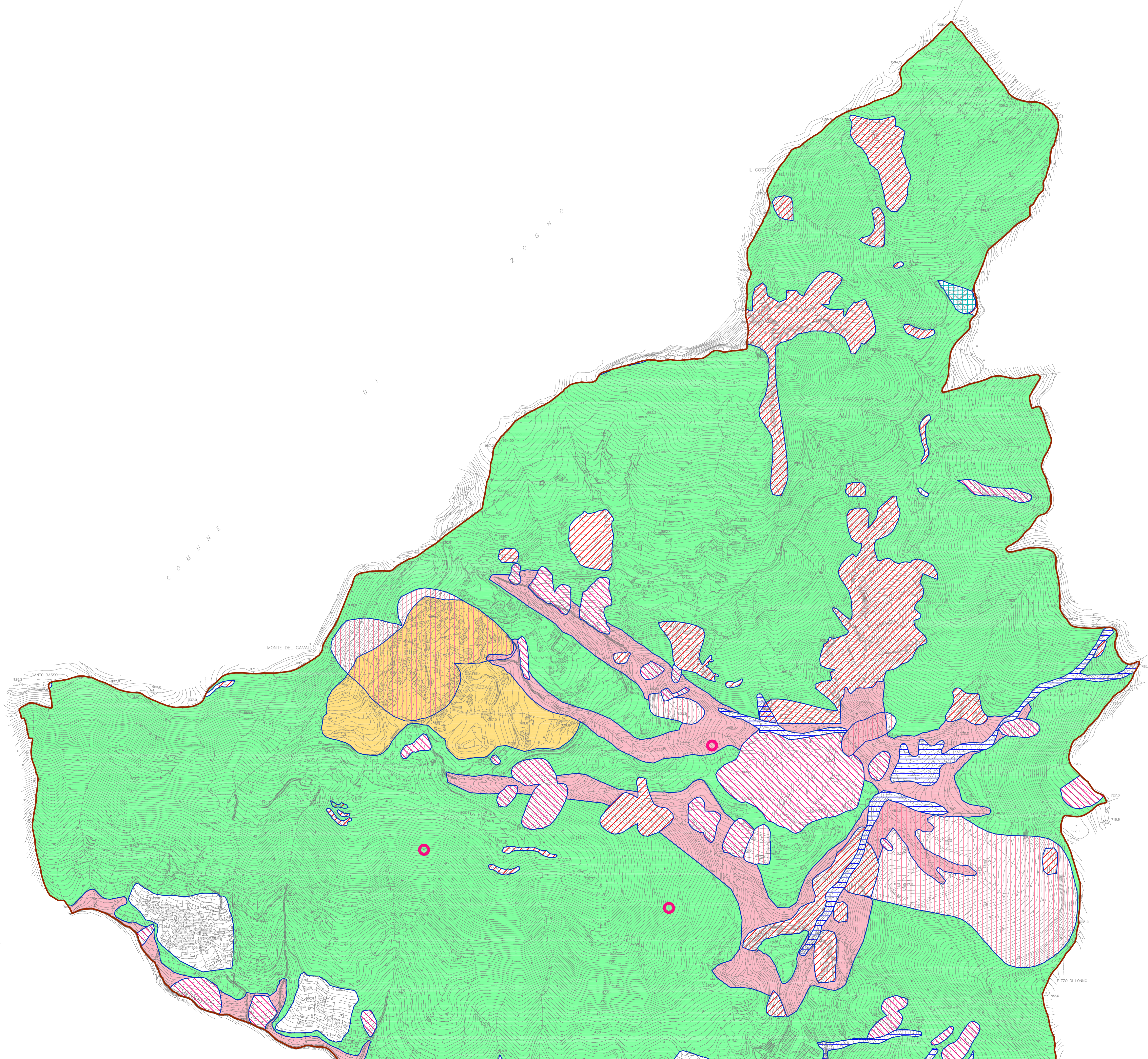


A
B



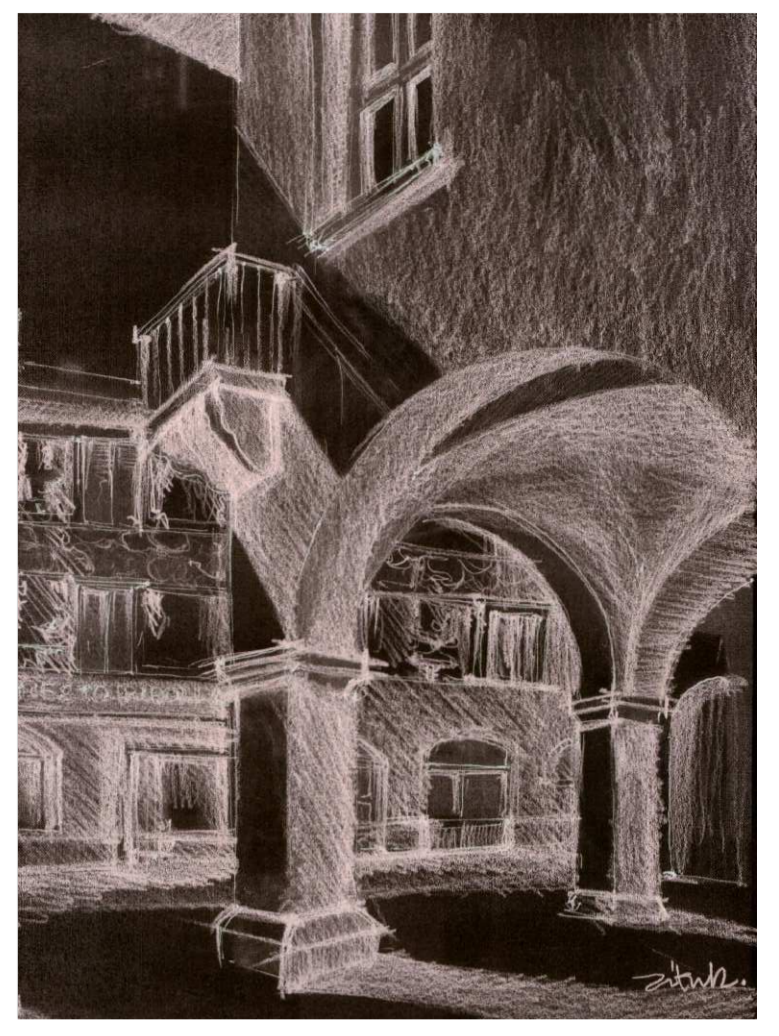
DOCUMENTO DI PIANO
PIANO DEI SERVIZI - PIANO DELLE REGOLE
DOTT. ING. ELSABETTA NANI
Ufficio Tecnico Comunale
Area Urbanistica e Gestione del Territorio

VALUTAZIONE AMBIENTALE STRATEGICA
DOTT. ARCH. ALESSANDRO COLOMBO
Ufficio Tecnico Comunale
Area Sportello Unico Edilizia e Ambiente

ANALISI DELL'INTERCETTA
DOTT. ARCH. MARIANGOLA CARLESCHI
Via Mazzini, 55 - Alzano Lombardo
DOTT. ARCH. FABRIZIO BONINNI
Via Corsica, 118 - Brescia

COMPONENTE GEOLOGICA IDROGEOLOGICA
E SEMPLICE DEL PGT
STUDIO G.E.A. snc
Via Terza, 1 - Milano

UFFICIO DI PIANO:
Dott. Ing. Elisabetta Nani
Dott. Arch. Alessandra Colombo
Dott. Arch. Fabrizio Boninni
Dott. Arch. Paolo Zanzi



data: DICEMBRE 2013 (rev.1)

SCALA 1:5.000

Ag/3a

LEGENDA

- AREE PERICOLOSE DA UN PUNTO DI VISTA DELL'INSTABILITÀ DEI VERSANTI**
- er - Aree molto acclivi e/o in erosione accelerata
 - as - Aree acclivi o prossime a scarpate acclivi
- Aree P.A.I. elaborato 2 (frane)**
- Fa - Aree di frana attiva
 - Fq - Aree di frana quiescente
 - Fs - Aree di frana relitta o stabilizzata
 - Fq - Aree di frana quiescente (puntiformi)
- AREE PERICOLOSE DA UN PUNTO DI VISTA IDRAULICO**
- Aree P.A.I. elaborato 8 (fasce fluviali ex P.S.F.F.)**
- fluvA - Aree ricadenti in fascia fluviale A
 - fluvB - Aree ricadenti in fascia fluviale B
 - fluvC - Aree ricadenti in fascia fluviale C
- Aree P.A.I. elaborato 2 (conoidi)**
- Cp - Aree di conoide attivo parzialmente protetto
 - Cn - Aree di conoide non recentemente attivatosi o completamente protette
- Aree P.A.I. elaborato 2 (fenomeni torrentizi)**
- Ee - Aree a pericolosità molto elevata di esondazione torrentizia
- AREE CON SCADENTI PROPRIETÀ GEOTECNICHE**
- sg - Aree dotate di proprietà geotecniche scadenti, ex cave, riporti
- ALTRE AREE**
- Aree prive di criticità geologiche importanti