

DOCUMENTO DI PIANO
 PIANO DEI SERVIZI PIANO DELLE REGOLE
 DOTT. ING. ELISABETTA NANI
 Ufficio Tecnico Comunale
 Area Urbanistica e Gestione del Territorio

VALUTAZIONE AMBIENTALE STRATEGICA
 DOTT. ARCH. ALESSANDRO COLOMBO
 Ufficio Tecnico Comunale
 Area Spettacolo Unico Editoria e Ambiente

ANALISI DELL'EDIFICATO
 DOTT. ARCH. MARIANGELA CARLESSI
 Via Mazzini, 25 - Alzano Lombardo
 DOTT. ARCH. FABRIZIO BRONDI
 Via Corsica, 118 - Brescia

COMPONENTE GEOLOGICA IDROGEOLOGICA
 E SISMICA DEL PGT
 STUDIO G.E.A. snc
 Via Terze, 1 - Ranica

UFFICIO DI PIANO:
 Dott. Ing. Elisabetta Nani
 Dott. Arch. Alessandro Colombo
 Dott. Arch. Fabrizio Brondi
 Dott. Arch. Paolo Zononi

adottato dal C.C. con deliberazione n. 10 del 28/02/2014
 approvato dal C.C. con deliberazione n. 63 del 15/12/2014

IL SINDACO
 Annalisa Novak

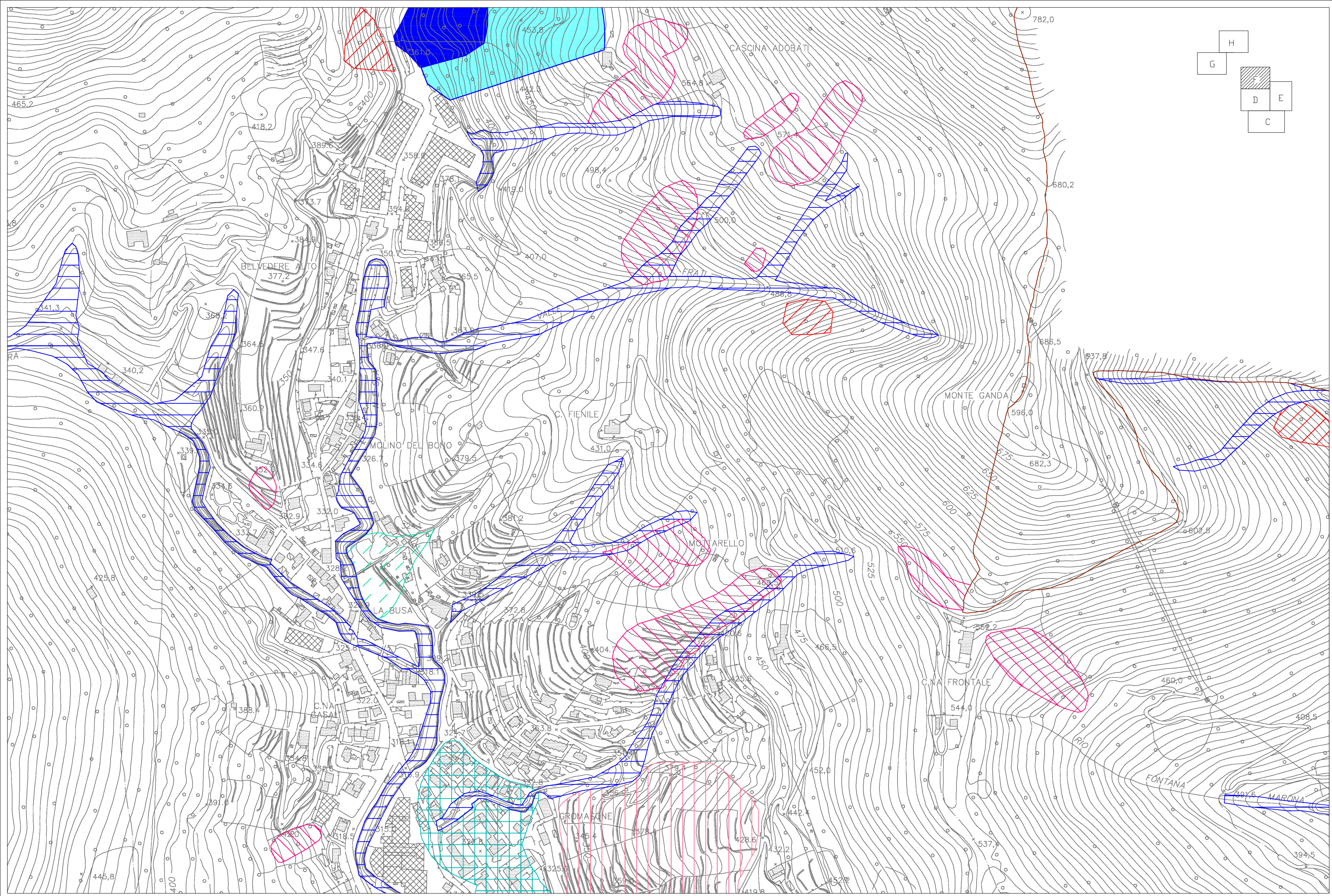
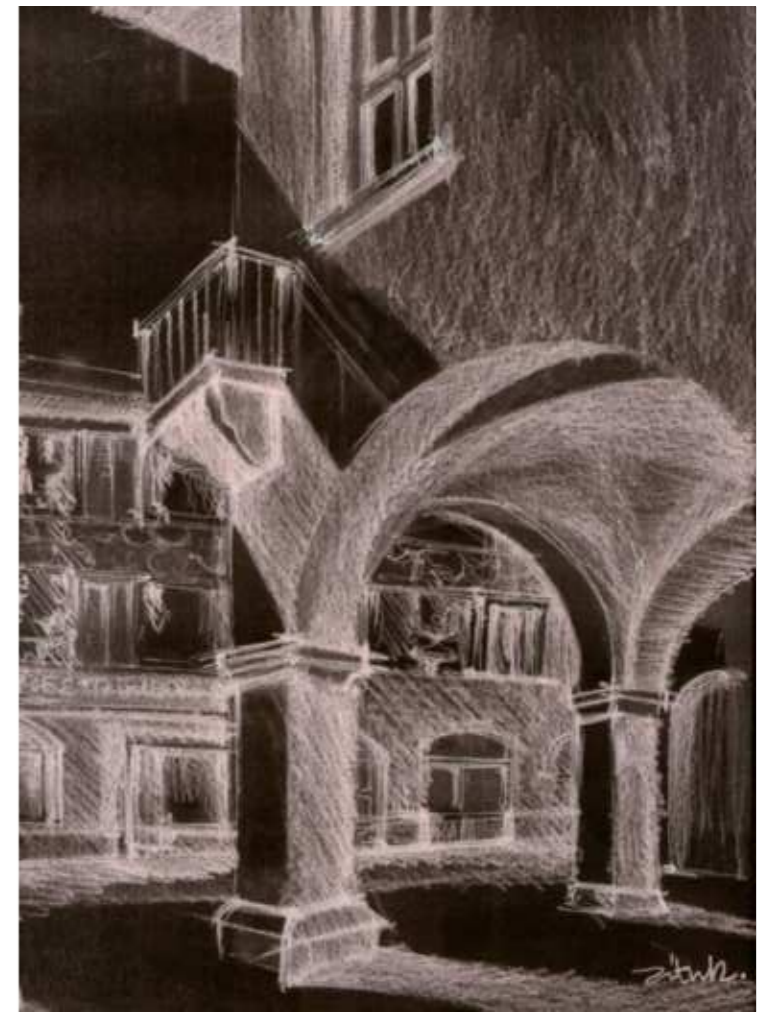
L'ASSESSORE AL TERRITORIO
 Marco Lamini

IL SEGRETARIO
 Gian Giuseppe Brando

data: DICEMBRE 2014

SCALA 1:2.000

Ag/2f



- LEGENDA**
- VINCOLI DERIVANTI DAGLI STRUMENTI DI PIANIFICAZIONE SOVRAORDINATA**
- Fa - Aree di frana attiva
 - Fq - Aree di frana quiescente
 - Fs - Aree di frana relitta o stabilizzata
 - Fq - Aree di frana quiescente (puntiformi)
 - Cp - Aree di conoide attivo parzialmente protette
 - Cn - Aree di conoide non recentemente attivatosi o completamente protette
 - Ee - Aree a pericolosità molto elevata di esondazione torrentizia
 - Aree ricadenti in fascia fluviale A
 - Aree ricadenti in fascia fluviale B
 - Aree ricadenti in fascia fluviale C
- VINCOLI DI POLIZIA IDRAULICA DEI CORSI D'ACQUA**
 Per la rappresentazione di questo vincolo fa fede lo studio del Reticolo Idrico comunale
- VINCOLI DI CARATTERE IDROGEOLOGICO**
- Zona di salvaguardia delle captazioni idropotabili (D.Lgs. 152/2006 art. 94)
 - Zona di tutela assoluta: raggio di 10 m dalla captazione
 - Zona di rispetto: raggio 200 m dalla captazione (definita con criterio geometrico-topografico)
 - Zona di salvaguardia delle captazioni idropotabili (D.Lgs. 152/2006 art. 94) ridefinita con studio di dettaglio
 - Zona di tutela assoluta
 - Zona di rispetto
- GEOSITI - SITI DI INTERESSE GEOLOGICO**
- Siti di interesse geologico-paleontologico (ubicazioni indicative)