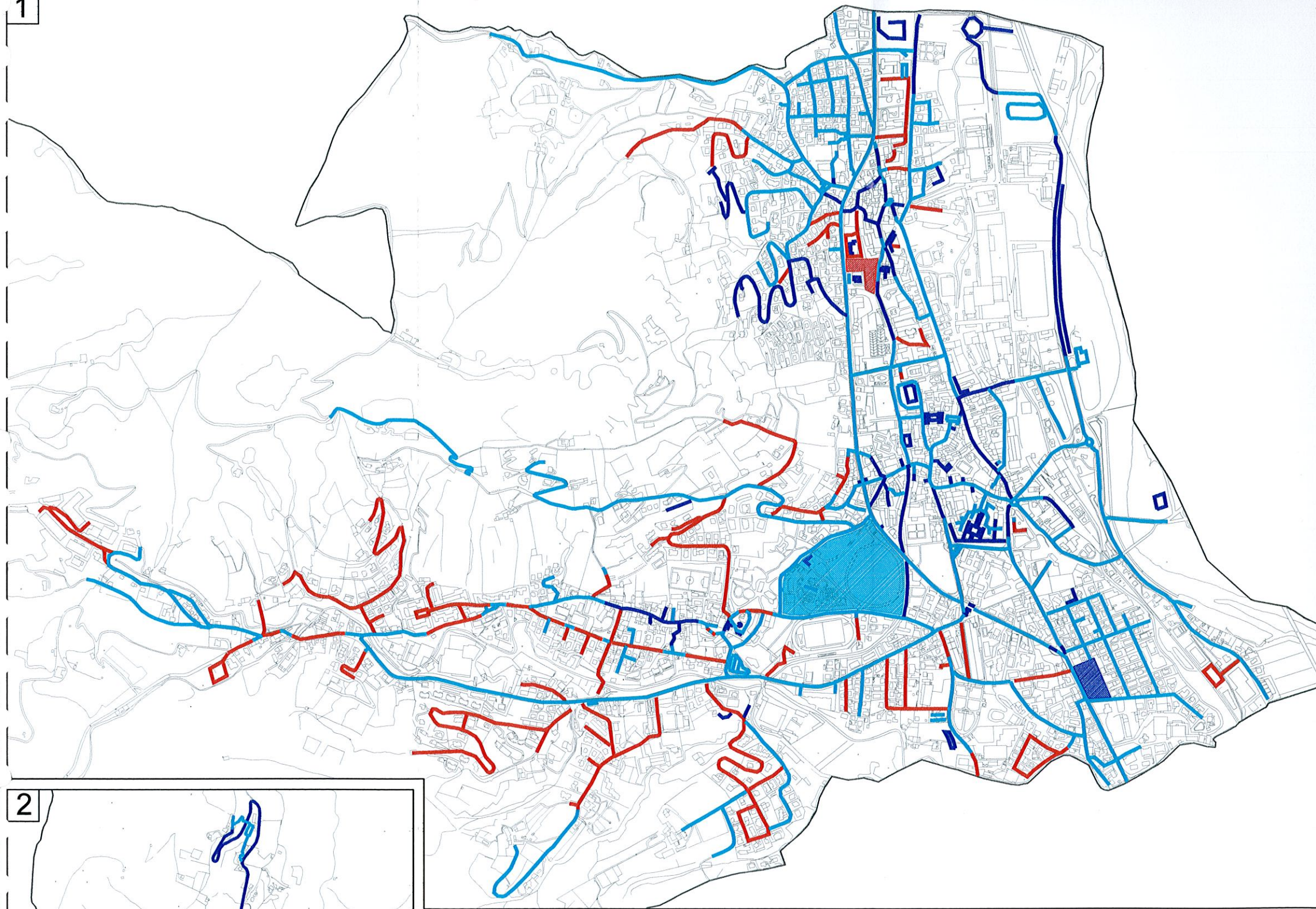
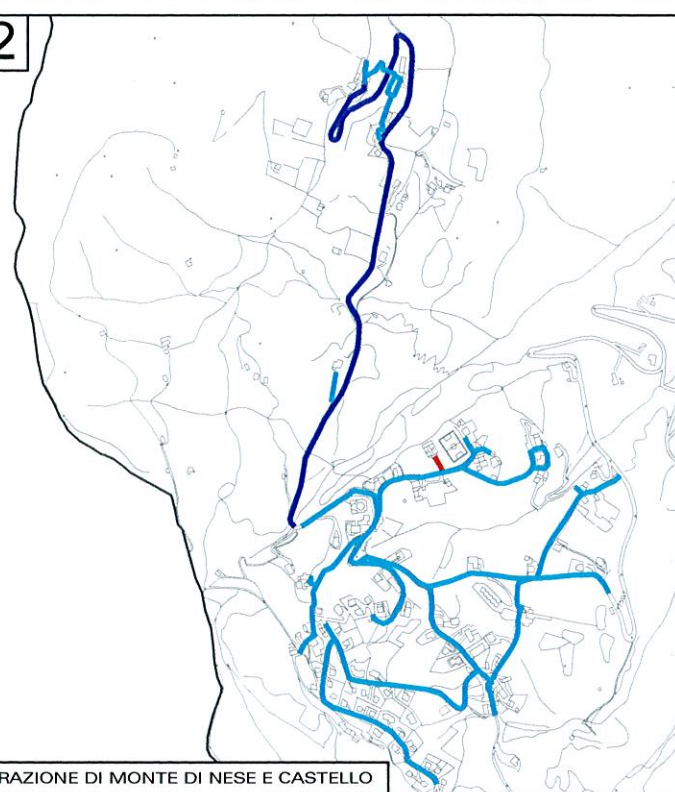


1

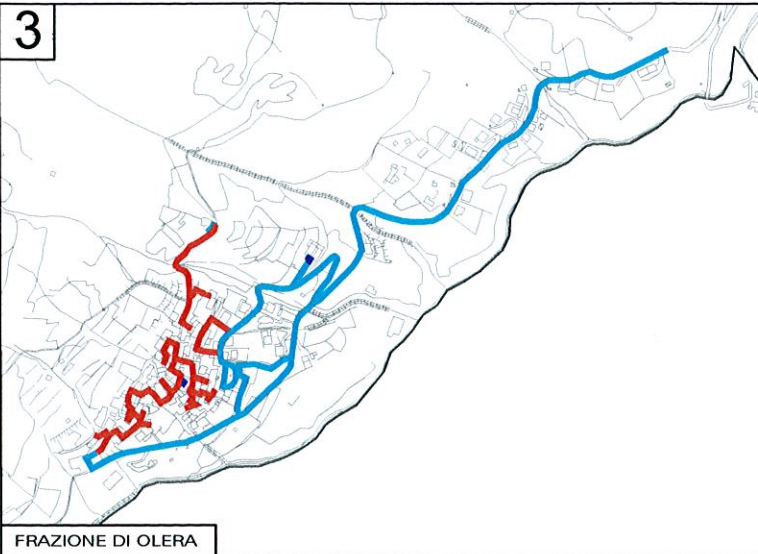


2



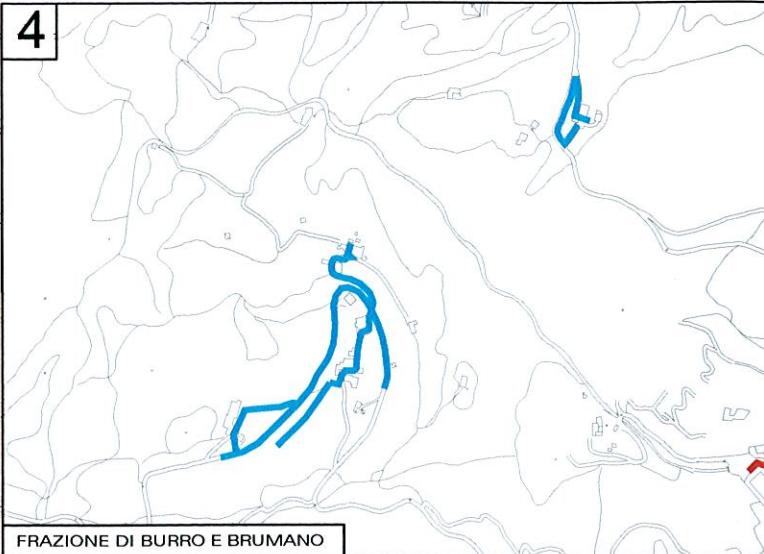
FRAZIONE DI MONTE DI NEŞE E CASTELLO

3

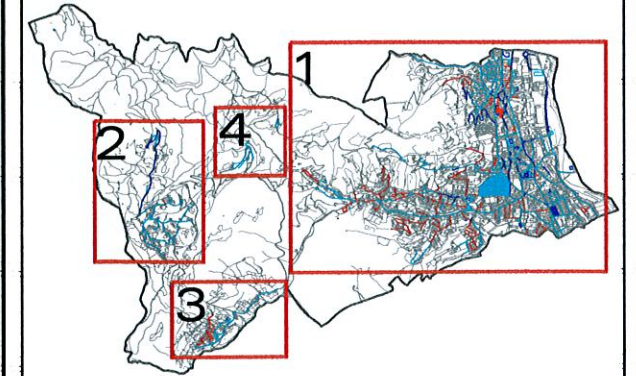


FRAZIONE DI OLERA

4



FRAZIONE DI BURRO E BRUMANO



QUADRO D'INSIEME

ElettricaRIZZI
sti
IMPIANTI ELETTRICI
AUTOMAZIONI INDUSTRIALI
Covio (Bg) Tel. 035.4129061
www.elettricarizzi.com

TAVOLA N° 7

LIVELLI DI OBSOLESCENZA E CRITICITA' DELL'IMPIANTO

	INSUFFICIENTE	ARMATURA APERTA O ARREDO URBANO OBSOLETO, CABLATI CON LAMPADE AI VAPORI DI SODIO AD ALTA PRESSIONE O VAPORI DI MERCURIO
	SUFFICIENTE	ARMATURA CHIUSA CON VETRO CURVO O CON VETRO PIANO (MA ORIENTATA IN MODO SCORRETTO) O ARREDO URBANO NON CONFORME, CABLATI CON LAMPADA AI VAPORI DI SODIO AD ALTA PRESSIONE
	BUONO (CONFORME)	ARMATURA STRADALE CHIUSA CON OTTICA CUT-OFF E VETRO PIANO, CABLATA CON LAMPADA AI VAPORI DI SODIO AD ALTA PRESSIONE
	AREA VERDE DOTATA DI IMPIANTO DI ILLUMINAZIONE INSUFFICIENTE	
	AREA VERDE DOTATA DI IMPIANTO DI ILLUMINAZIONE SUFFICIENTE	
	AREA VERDE DOTATA DI IMPIANTO DI ILLUMINAZIONE BUONO	



Comune di Alzano Lombardo

"PIANO DELLA LUCE"