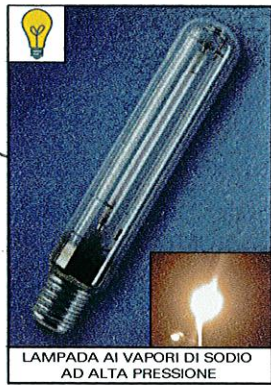
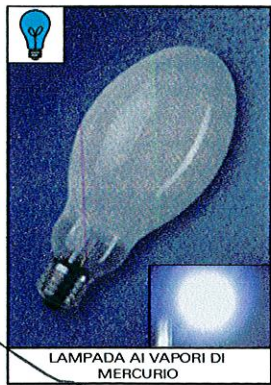


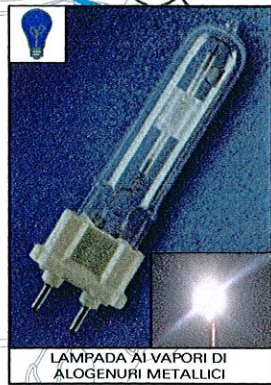
1



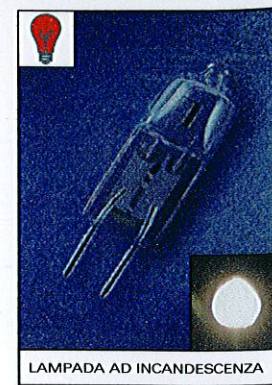
LAMPADA AI VAPORI DI SODIO AD ALTA PRESSIONE



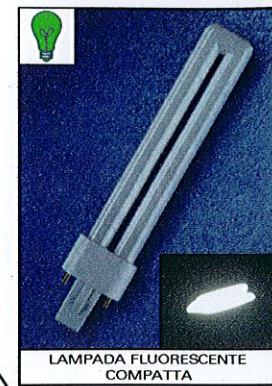
LAMPADA AI VAPORI DI MERCURIO



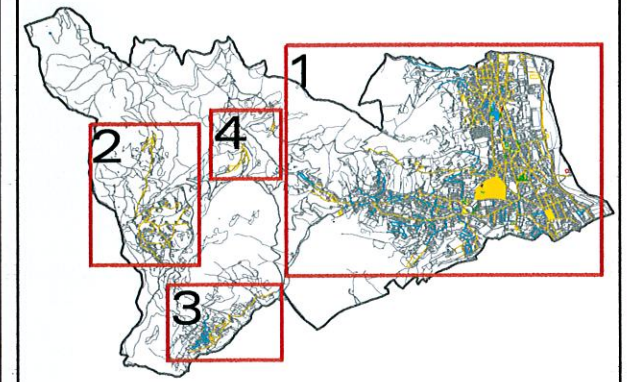
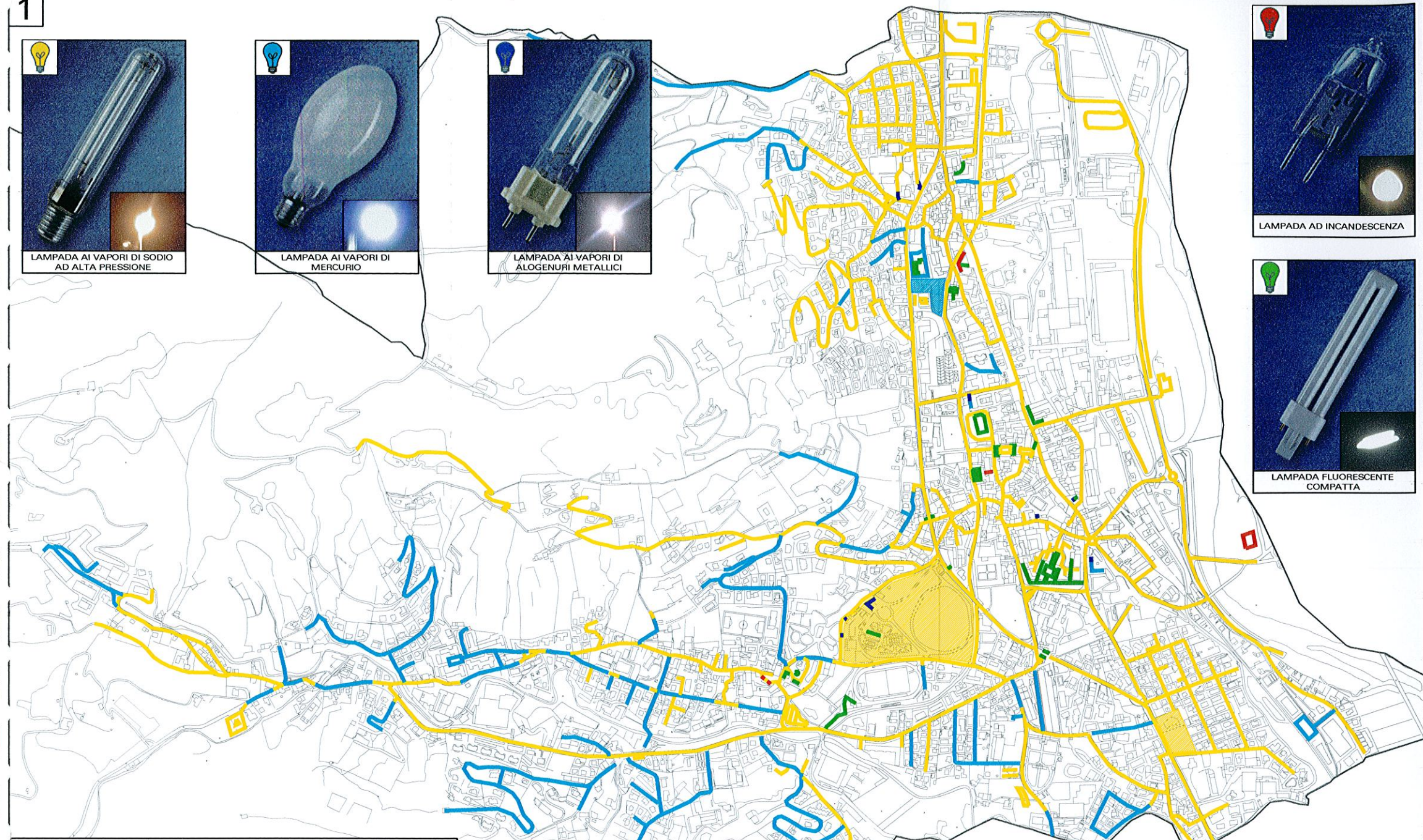
LAMPADA AI VAPORI DI ALOGENURI METALLICI



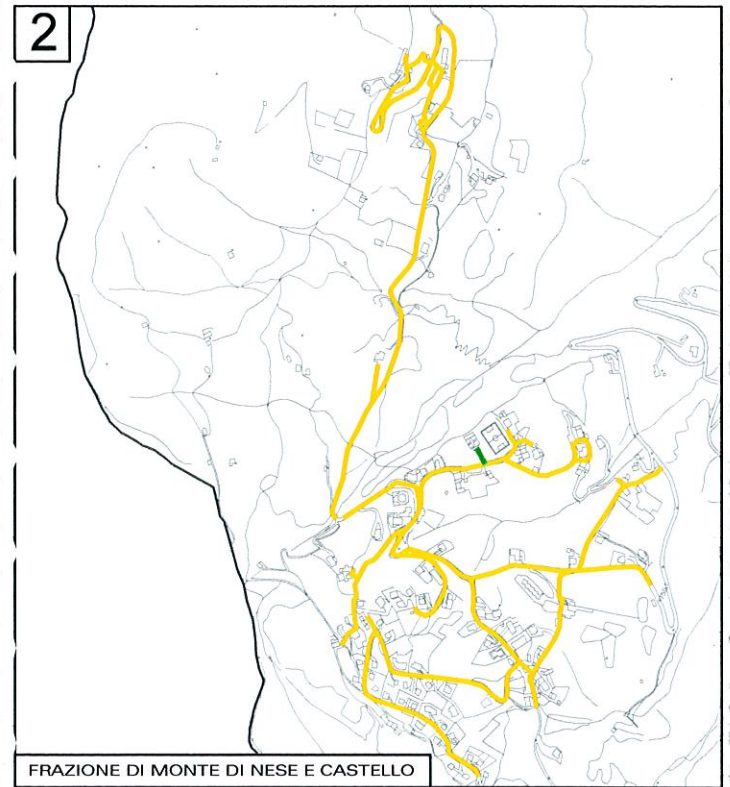
LAMPADA AD INCANDESCENZA



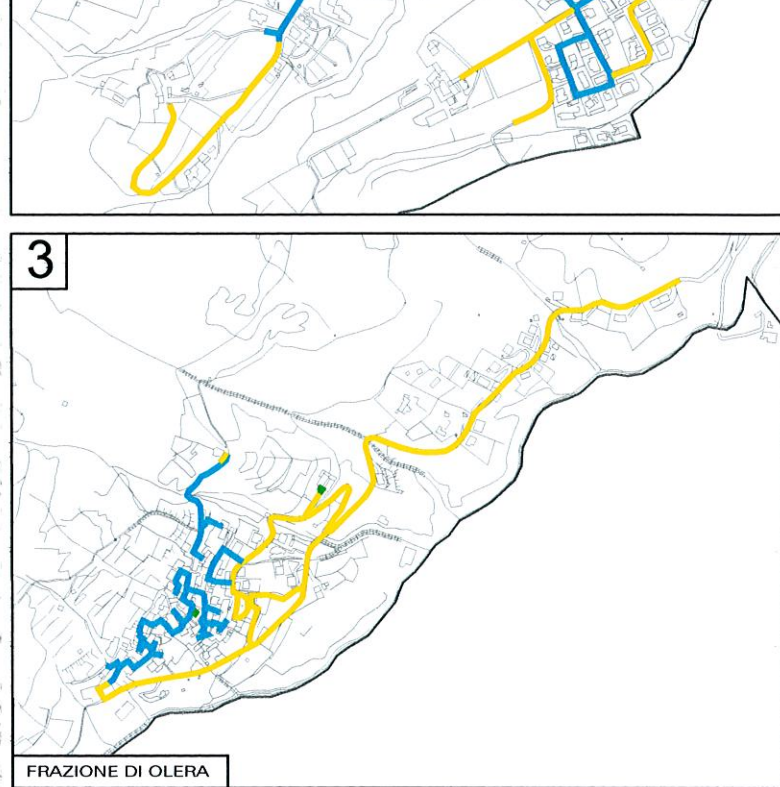
LAMPADA FLUORESCENTE COMPATTA



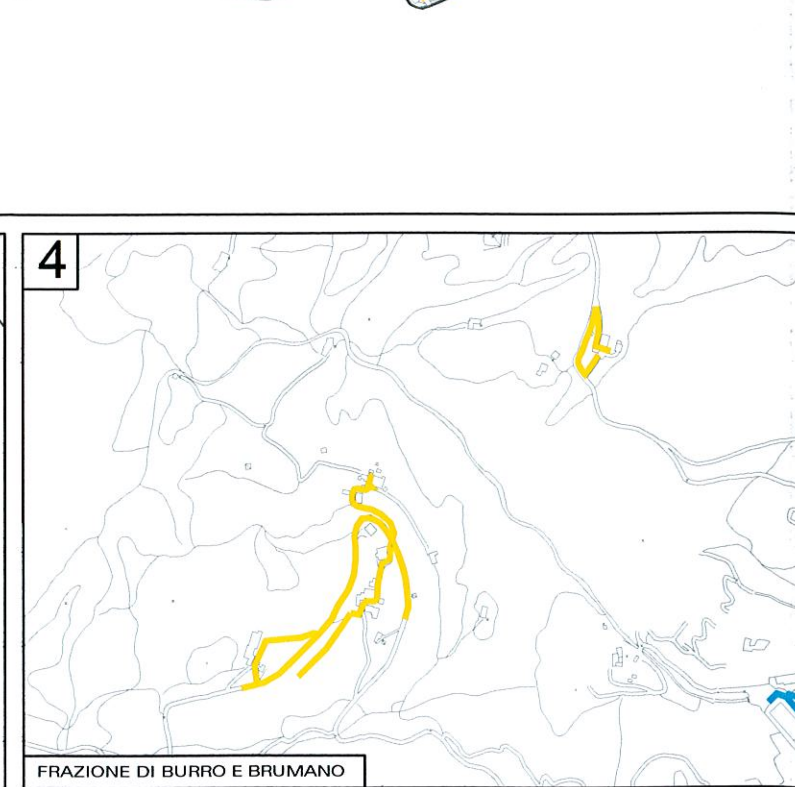
QUADRO D'INSIEME



FRAZIONE DI MONTE DI NESE E CASTELLO



FRAZIONE DI OLERA



FRAZIONE DI BURRO E BRUMANO



TAVOLA N° 4

STATO DI FATTO TIPOLOGIA SORGENTI LUMINOSE		Indice di resa cromatica (Ra)	Temperatura colore (K)
	LAMPADA AI VAPORI DI SODIO AD ALTA PRESSIONE	25	2000
	LAMPADA AI VAPORI DI MERCURIO	50	4200
	LAMPADA AI VAPORI DI ALOGENURI METALLICI	85	4000
	LAMPADA FLUORESCENTE COMPATTA	85	3000
	LAMPADA AD INCANDESCENZA	100	2700
	AREA VERDE DOTATA DI IMPIANTO DI ILLUMINAZIONE CON LAMPADE AI VAPORI DI SODIO AD ALTA PRESSIONE		
	AREA VERDE DOTATA DI IMPIANTO DI ILLUMINAZIONE CON LAMPADE AI VAPORI DI MERCURIO		