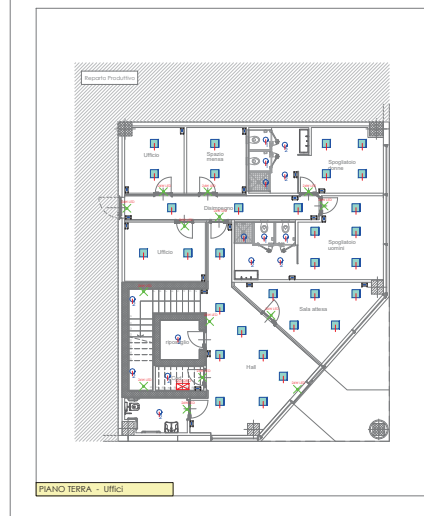
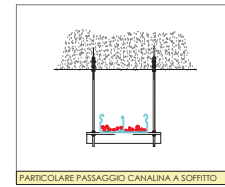
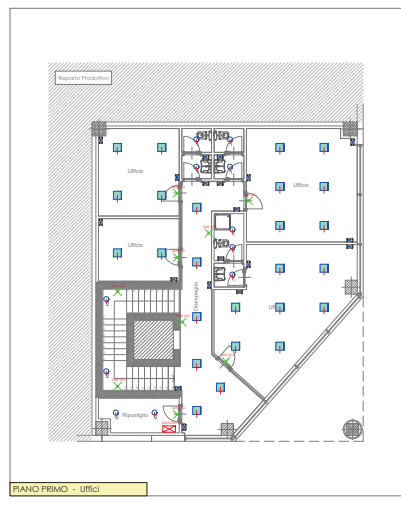


PIANO TERRA - Reparto produttivo

LEGENDA	
	Quadro elettrico
	Lampada di emergenza
	Canale metallica forata dim 30x80 mm con setto separatore
	Blindo luce
	Lampada Salumo Led 2885 diffusente
	Pulsante accensione luci

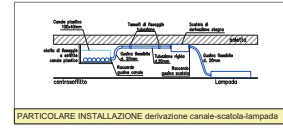
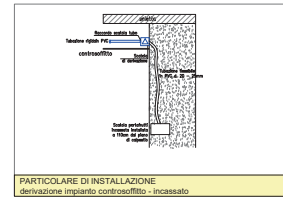


PIANO TERRA - Uffici



PIANO PRIMO - Uffici

LEGENDA	
	Quadro elettrico
	Lampada Arena Luci PNL 2140 LED PANEL Incasso controsoffitto
	Lampada Fosnova Slimlex I
	Lampada Fosnova Slimlex 2.0 B
	Lampada di emergenza
	Pulsante accensione luci



Comune di **ALZANO LOMBARDO**

OGGETTO: **PERMESSO DI COSTRUIRE CONVENZIONATO**  
Art. 23 comma 1 - let. F - L.R. 12/2005 s.m.l.

PROCEDENTI: **LEONARDO srl**

URBAN PLANNING-BUILDING-DEVELOPMENT

**PAOLO GHEZZI**  
Architetto

COLLABORATORI: **Geom. Pasquale Francesco  
Geom. Arnulf Danilo**

REV. /	DATA	DESCRIZIONE
01	27.09.2013	
02	17.02.2014	
03		
04		
05		
06		
07		
08		
09		
10		
11		
12		
13		
14		
15		
16		
17		
18		
19		
20		
21		
22		
23		
24		
25		
26		
27		
28		
29		
30		
31		
32		
33		
34		
35		
36		
37		
38		
39		
40		
41		
42		
43		
44		
45		
46		
47		
48		
49		
50		
51		
52		
53		
54		
55		
56		
57		
58		
59		
60		
61		
62		
63		
64		
65		
66		
67		
68		
69		
70		
71		
72		
73		
74		
75		
76		
77		
78		
79		
80		
81		
82		
83		
84		
85		
86		
87		
88		
89		
90		
91		
92		
93		
94		
95		
96		
97		
98		
99		
100		

ELABORATO: **EDIFICIO PRODUTTIVO (COMPARTO 3)**

SCHEMA IMPIANTO ILLUMINAZIONE (Reparto produttivo - Uffici)

SCALA: **1:100**

TAVOLA: **13-C3**

ARCHITETTONICO | DEFINITIVO | ESECUTIVO | AS-BUILT