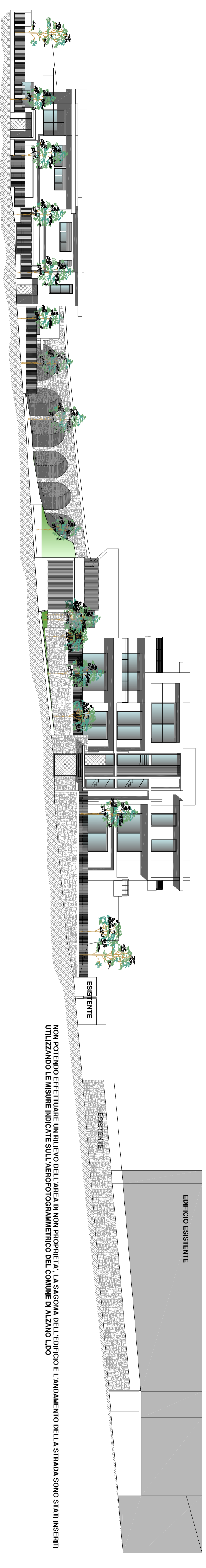


SEZIONE AMBIENTALE C-C



NON POTREMO EFFETTUARE UN RILIEVO DELLA REA DI NON PROPRIETA'. LA SAGOMA DELL'EDIFICIO E L'ANDAMENTO DELLA STRADA SONO STATI INSERITI UTILIZZANDO LE MISURE INDICATE SULL'AEROFOTOGRAFICO DEL COMUNE DI ALZANO LIDO

EDIFICIO ESISTENTE

ESISTENTE

ESISTENTE

PROGETTISTA  
 COLLABORATORI

**Titolo:** Edificio "Bianco Mare" Zonae  
**Indirizzo:** Via Salaria 1200 - P.le Roma - Roma  
**Comune:** Roma - Municipio 12 - Via Salaria 1200 - P.le Roma - Roma  
**Commissario:** Ing. Roberto Basso - Municipio 12 - Via Salaria 1200 - P.le Roma - Roma  
**Commissario:** Ing. Roberto Basso - Municipio 12 - Via Salaria 1200 - P.le Roma - Roma  
**Obiettivo:** SEZIONE AMBIENTALE VIA SALARIA  
**Scala:** 1:1000  
**Data:** 2012

**PROGETTISTA:** A12  
**COLLABORATORI:** A12

CON PRODUZIONE DEI CONTENUTI GRAFICI E TESTI IN TUTTI I DIRITTI RISERVATI. TUTTI I DIRITTI SONO RISERVATI. È VIETATA LA RIPRODUZIONE.